

# Cosa fa la dogana svizzera?



Schweizerische Eidgenossenschaft  
Confédération suisse  
Confederazione Svizzera  
Confederaziun svizra

Dipartimento federale delle finanze DFF  
**Amministrazione federale delle dogane AFD**

# Indice

<b>Amministrazione federale delle dogane (AFD)</b>	4
<hr/>	
<b>Cosa fa la dogana svizzera?</b>	
<b>A favore dello Stato</b>	
Entrate della Svizzera	6
<hr/>	
<b>A favore dell'economia</b>	
Commercio esterno	10
Traffico delle merci commerciabili	12
Libero scambio	14
Proprietà intellettuale	15
Controllo dei metalli preziosi	18
<hr/>	
<b>A favore della sicurezza</b>	
Stupefacenti	20
Sistema d'informazione Schengen (SIS)	22
Migrazione illegale	24
Controlli di sicurezza nel traffico pesante	25
<hr/>	
<b>A favore dei cittadini</b>	
Agenti terapeutici	26
Contrabbando di derrate alimentari	28
<hr/>	
<b>Altri compiti</b>	
Missioni internazionali	30
Conservazione delle specie	32
Protezione dei beni culturali	34
<hr/>	
<b>Organizzazione dell'AFD</b>	36
<b>Collaboratori dell'AFD</b>	38
<b>Benvenuti al Museo delle dogane</b>	40
<b>Indirizzi/Colofone</b>	42

## Editoriale



Care lettrici, cari lettori,

tutti sono favorevoli alla libertà senza confini. La gente vuole attraversare i confini senza subire controlli e le merci devono essere trasportate da un Paese all'altro senza perdite di tempo. Ma appena da qualche parte suona il campanello d'allarme, tutti vogliono sapere: cosa fa la dogana svizzera per proteggere il Paese e i suoi cittadini?

Il dilemma della dogana non è cambiato nel corso degli anni: da un canto il passaggio del confine deve avvenire

possibilmente senza ostacoli e, dall'altro, vi sono circa 150 disposti legislativi da eseguire, che rendono quindi indispensabili i controlli. Dopotutto la dogana non tollera i prodotti del lavoro minorile. Inoltre, occorre anche proteggere le specie animali minacciate di estinzione. Armi illegali? Non in Svizzera! Criminali? Vanno arrestati! Medicamenti contraffatti? Possono nuocere gravemente alla salute! Se poi, come è successo l'anno scorso in Giappone, esplode un reattore atomico e potrebbero circolare alimenti contaminati, tutti vogliono sapere: cosa fa la dogana?

Lo scoprirete in questa edizione dell'opuscolo «Fatti e cifre 2011» dell'Amministrazione federale delle dogane (AFD).

A handwritten signature in blue ink, which appears to read 'Rudolf Dietrich'.

Rudolf Dietrich  
Direttore generale delle dogane

## Amministrazione federale delle dogane (AFD)

La dogana svizzera è chiamata a gestire il confine doganale in modo che esso sia percepito il meno possibile dal punto di vista economico e dai viaggiatori. Sui mercati internazionali, le imprese svizzere non devono subire alcun svantaggio rispetto ai concorrenti esteri.

Il Corpo delle guardie di confine (CGCF) è la parte armata e in uniforme dell'AFD. Esso rappresenta il più importante organo di sicurezza civile della Svizzera. Oltre ai compiti doganali, il CGCF esegue molti altri mandati, tra cui la ricerca di persone e veicoli, la lotta contro il contrabbando organizzato in modo professionale, la criminalità transfrontaliera e la migrazione illegale.

Inoltre, partecipa a missioni all'estero a favore di organizzazioni internazionali. I collaboratori del servizio civile sono responsabili del traffico delle merci commerciabili. Tra i compiti rientrano la riscossione dei tributi nonché il controllo delle derrate alimentari e di altre merci all'atto dell'importazione al fine di garantire la sicurezza e la salute dei consumatori. Si occupano altresì del rispetto delle disposizioni in materia di conservazione delle specie e protezione dei beni culturali come pure per quanto riguarda diverse leggi (legge sugli agenti terapeutici, legge sulle armi, legge sulla circolazione stradale, legge sulla protezione dei marchi, legge sulla protezione dell'ambiente ecc.).

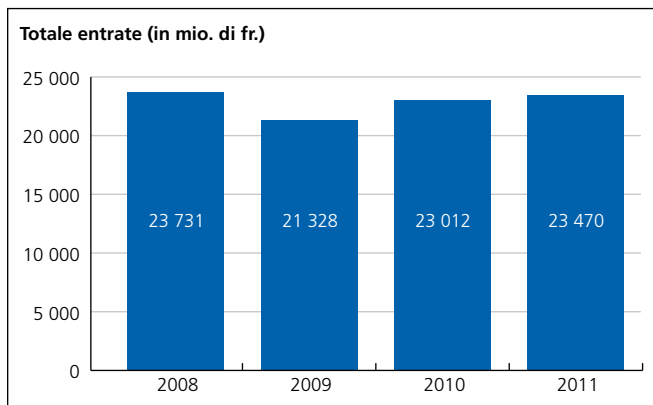


## A favore dello Stato

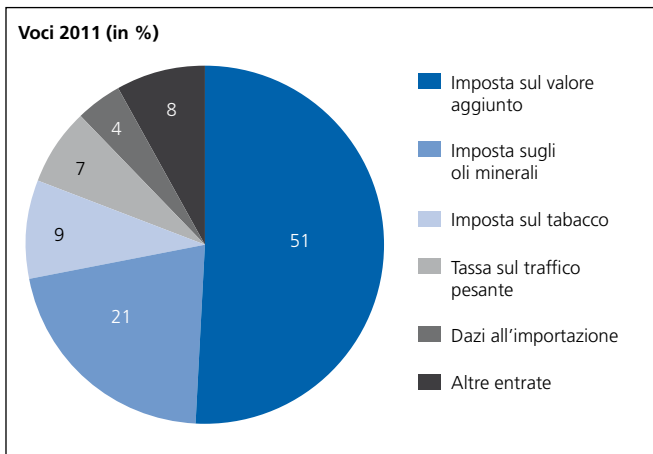
Voci principali (in mio. di fr.)				
	2008	2009	2010	2011
Dazi all'importazione	1 017	1 033	1 079	1 046
Imposta sul valore aggiunto	12 293	10 177	10 994	11 772
Imposta sugli oli minerali	5 222	5 183	5 134	5 020
Imposta sul tabacco	2 186	1 987	2 356	2 208
Tassa sul traffico pesante	1 441	1 452	1 490	1 555
Altre entrate*	1 554	1 496	1 959	1 869

\* tasse e imposte su CO<sub>2</sub>, autoveicoli, contrassegni stradali, COV, birra ecc.

**I dazi all'importazione, pari a  
circa 1 miliardo di franchi, costituiscono  
solo una minima parte delle  
entrate complessive di  
circa 23,5 miliardi di franchi.**



**Le entrate della dogana  
permettono alla Confederazione  
di finanziare tra l'altro  
importanti compiti nei  
settori dell'infrastruttura,  
dell'assistenza sociale, della  
sanità e dell'educazione.**



**A favore delle finanze sane:  
oltre un terzo delle entrate  
complessive della Confederazione  
proviene dall'AFD.**





## A favore dell'economia

**La sfida consiste nel gestire il confine doganale in modo che esso sia percepito il meno possibile dal punto di vista economico.**

### Commercio esterno

Commercio esterno (in mia. di fr.)				
	2006	2009	2010	2011
Importazioni	177,1	169,0	174,0	173,7
Esportazioni	185,2	187,4	193,5	197,6
Bilancia commerciale	8,1	18,4	19,5	23,9

**Nell'ambito della concorrenza  
internazionale, l'economia  
svizzera non deve subire  
svantaggi rispetto ai concorrenti.**

<b>Importazioni ed esportazioni per continente (in mia. di fr.)</b>		
	<b>Importazioni</b>	<b>Esportazioni</b>
Europa	145,9	125,6
UE	143,6	118,2
Germania	59,4	41,9
Italia	19,1	16,1
Francia	15,9	14,8
Asia	22,0	46,0
Cina	6,3	8,8
Giappone	3,8	6,7
America del Nord	9,7	24,1
Stati Uniti	9,1	21,3
America latina	2,2	5,7
Africa	2,8	3,3
Oceania	0,6	2,7

## Traffico delle merci commerciabili

Dichiarazioni doganali (imposizioni in mio. di esemplari)				
	2008	2009	2010	2011
Importazione	13,4	13,1	14,6	15,8
Esportazione	6,6	6,2	6,6	6,7
Transito	7,2	6,6	7,2	7,5

**Mediante le nuove procedure e  
il supporto informatico, l'AFD  
intende garantire un passaggio  
alla dogana efficiente.**

**La quota delle dichiarazioni doganali  
elettroniche ammonta al  
100 % per le importazioni,  
all'86,6 % per le esportazioni  
e al 100 % per quanto  
riguarda il transito internazionale.**

SyncMaster 913n

Tares: mostrare il risultato della ricerca Tariffale - Microsoft Internet Explorer provided by NET, 0/11, 0/11

File Modifica Visualizza Preferiti Strumenti

Indietro Cerca Caricamento Preferiti

Indirizzo: http://tariffale.it/.../manifatture/.../.../...

Pagina iniziale - Home - Help - Hotlink - Feedback - Login

**Tares**

Ricerca tariffale  
Completare eliquote

D.4  
D.8  
Nota  
Osservazioni  
Elenco voci di tariffa  
Altri documenti  
Contingenti doganali  
Nuovi listati  
Tutte le ricerche  
Corsi del cambio  
oggi  
- giorni precedenti  
Moduli  
Unite note personali  
Lista note uffici esigibili  
Cambiare configurazione utente  
Cambiare password  
Ultima indicazione rimborsata  
27.11.2008, 22.54 (8)

Risultato di ricerca

Data: 04.12.2008 ISO / Paese: IT Italia

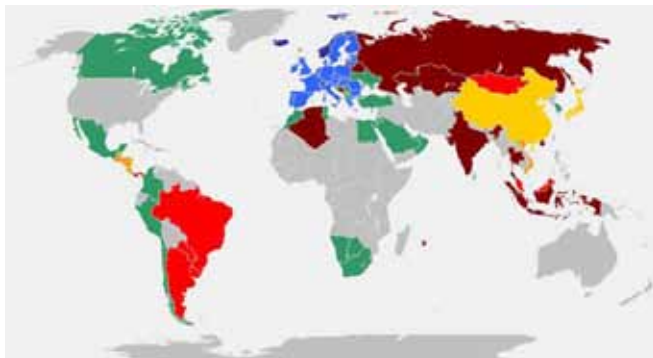
Direzione di traffico: Importazione Contrasto:

3923.2900	-- di altre materie plastiche
3923.3000	- bottiglioni, bottiglie, flaconi ed articoli
3923.4000	- bobine, spole, tubetti, rocchetti e su
3923.50	- turaccioli, coperchi, capsule e altri
3923.5010	-- capsule per cateteri
3923.5090	- altri
3923.9000	- altri
3924	<b>Vasellame, altri oggetti per uso da toeletta, di materie plastiche:</b>
3924.1000	- vasellame e altri oggetti per il serviz
3924.9000	- altri
3925	<b>Oggetti di attrezzatura per l'edilizi nominati né compresi altrove:</b>
3925.1000	- serbatoi, barili, vasche e recipienti s
3925.2000	- porte, finestre e loro infestature, stp
3925.3000	- imposte, persiane, tende (comprese s

Microsoft Excel Microsoft Excel Internet Explorer Start Menu

SUNG

## Libero scambio



- |   |                               |
|---|-------------------------------|
| ■ European Free Trade Association         | ■ EU (European Economic Area) |
| ■ Joint Declaration on Cooperation        | ■ Dialogue on possible FTA    |
| ■ Free Trade Agreement                    | ■ Ongoing FTA negotiations    |
| ■ FTA relations of individual EFTA States |                               |

**Alla fine del 2011, gli accordi di libero scambio con partecipazione svizzera in vigore erano 24. Lo scambio di merci tra la Svizzera e i partner degli accordi di libero scambio costituisce all'importazione l'83 % e all'esportazione il 71 %.**

## Proprietà intellettuale

Invii sequestrati				
	2008	2009	2010	2011
Numero di casi nell'ambito delle merci commerciabili	1 176	1 622	2 741	3 180
Numero di casi nell'ambito del traffico turistico	n/a	780	1 746	2 624

**I prodotti contraffatti, in particolare i medicinali e i pezzi di ricambio, costituiscono un rischio per la sicurezza.**

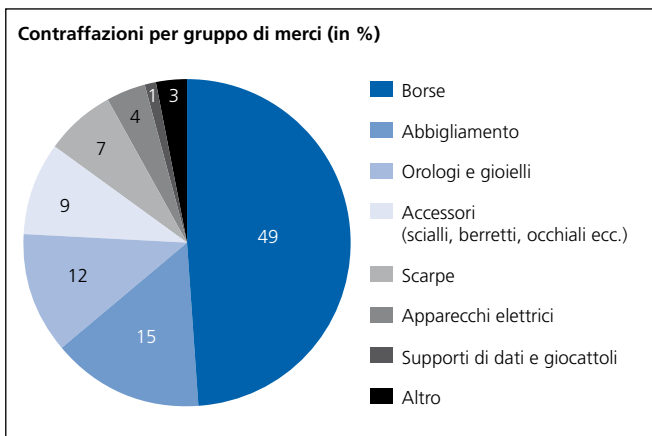
**Dietro al traffico di merci contraffatte si celano spesso organizzazioni criminali, che non rispettano né gli standard sociali né quelli relativi alla protezione dell'ambiente.**



**STOP** PIRACY

**STOP** PIRACY





**Nel traffico delle merci commerciabili, il maggior numero di contraffazioni proviene da Cina e Hong Kong, mentre nel traffico turistico soprattutto dalla Turchia e dall'UE. In totale, l'AFD ha sequestrato circa 59 000 contraffazioni.**

**Controllo dei metalli preziosi (CMP)**

**Le punzonature del CMP garantiscono la qualità a livello mondiale dei prodotti di metalli preziosi e sono sempre più spesso utilizzate quale strumento di marketing.**

**Punzonature (in mio. di esemplari)**

	2008	2009	2010	2011
Con punzone svizzero «testa del cane San Bernardo»	1,9	1,1	1,3	1,7
Con «punzone comune» riconosciuto a livello internazionale	1,8	1,0	1,2	1,6



**Sono considerati metalli preziosi oro, argento, platino e palladio.**

**Il CMP ha controllato oltre 9600 invii e confiscato più di 4400 orologi e 7200 gioielli contraffatti.**



## A favore della sicurezza

### Stupefacenti (in kg)

	2008	2009	2010	2011
Marijuana	95,0	46,0	79,0	380,9
Hascisc	122,1	48,6	77,8	29,0
Eroina	19,1	29,6	31,5	19,6
Cocaina	145,2	280,2	180,5	132,4
Khat	585,8	1 484,0	1 442,0	1 345,9
Funghi psilocibinici	n/a	37,2	93,4	96,6

Inoltre 6716 pillole quali ecstasy, pillole thai, LSD o medicinali contenenti sostanze stupefacenti e 208 litri di «gocce k.o.».

**208 litri di «gocce k.o.»  
corrispondono a circa  
100 000 unità di consumo.**





## La dogana svizzera ha sequestrato 1308 armi.

### **Sistema d'informazione Schengen (SIS)**

Sulla base di consultazioni SIS, il CGCF ha ottenuto i seguenti risultati:

- 3094 persone segnalate
- 900 veicoli segnalati
- 882 oggetti segnalati

Cosa fa la dogana svizzera?

**Circa il 58 % di tutti  
i riscontri nel SIS in Svizzera  
è stato effettuato dal CGCF.**

**Il CGCF ha consegnato alla  
polizia 2960 persone e sequestrato  
1477 documenti falsificati.**



Cosa fa la dogana svizzera?

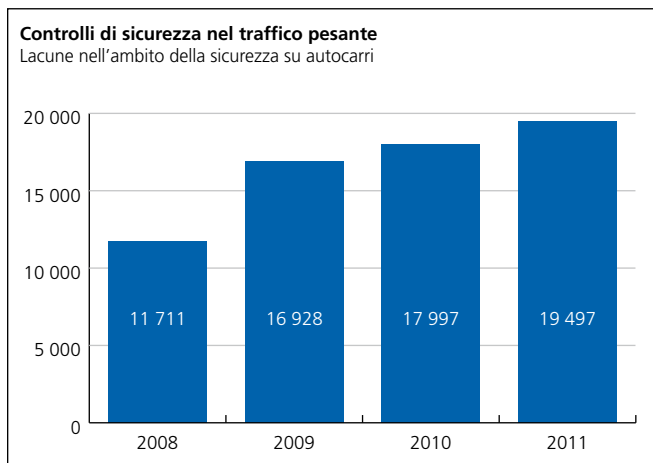
### **Migrazione illegale**

	<b>2009</b>	<b>2010</b>	<b>2011</b>
Infrazioni alla legislazione in materia di asilo e degli stranieri	7 348	7 273	7 977
Attività di passatori	141	99	114

**Nella lotta contro la migrazione illegale,  
il CGCF opera in stretta collaborazione  
con l'Ufficio federale della migrazione,  
l'Ufficio federale di polizia e il Servizio  
di coordinazione contro la tratta  
di esseri umani e il traffico di migranti.**







**Ogni giorno, oltre 20 000  
autocarri attraversano  
il confine svizzero.**

**In 184 casi la dogana ha  
riscontrato conducenti di autocarri  
in stato di ebbrietà, sotto l'effetto  
di droghe o sotto l'influsso  
di medicinali.**

## A favore dei cittadini

**L'AFD ha segnalato a Swissmedic  
1298 tentativi di importazione  
di agenti terapeutici illegali.**

**I farmaci o i preparati lifestyle  
contraffatti possono  
mettere in pericolo la salute  
dei cittadini.**

### **Prodotti maggiormente sequestrati**

1. Induttori dell'erezione
2. Preparati per lo sviluppo muscolare
3. Prodotti dimagranti
4. Sonniferi e tranquillanti
5. Psicofarmaci
6. Prodotti per schiarire o abbronzare la pelle



**I tributi evasi su derrate alimentari contrabbandate ammontano a circa 4 milioni di franchi (totale: 970 tonnellate).**

**Derrate alimentari maggiormente contrabbandate (in tonnellate)**

	<b>2009</b>	<b>2010</b>	<b>2011</b>
Frutta e verdura	28	565	818
Olio alimentare e olio d'oliva	20	78	20
Cereali	49	70	41
Carne e prodotti carnei	95	57	28,5
Farina	24	45	1
Formaggi e latticini	20	7	3
Vino	14	5	24
Alcolici	n/a	n/a	32

**La carne contrabbandata comporta un elevato rischio per la salute dei consumatori poiché si ignorano le condizioni di produzione e spesso è trasportata in cattive condizioni igieniche.**



## Altri compiti

### Missioni internazionali

**Le missioni all'estero sono una tradizione dell'AFD. Esse vengono effettuate nell'interesse della politica estera, commerciale, di pace nonché di sicurezza della Svizzera.**

**In totale, nelle missioni internazionali sono stati impiegati 44 collaboratori.**



# 中瑞海关教育培训专家交流研讨会

Symposium on Customs Education and Training in China and Switzerland

中国·上海  
Shanghai · China

2011年10月19日  
October 19, 2011



## Conservazione delle specie

Invii contestati				
	2008	2009	2010	2011
Piante	915	697	415	289
Animali e prodotti animali	300	320	300	578

**La Convenzione di Washington sulla  
protezione delle specie (CITES)  
comprende oltre 34 000 specie  
di piante e animali.**

Ulteriori informazioni riguardo a CITES sono disponibili sui siti  
[www.bvet.admin.ch](http://www.bvet.admin.ch) e [www.cites.org](http://www.cites.org).





**Protezione dei beni culturali**

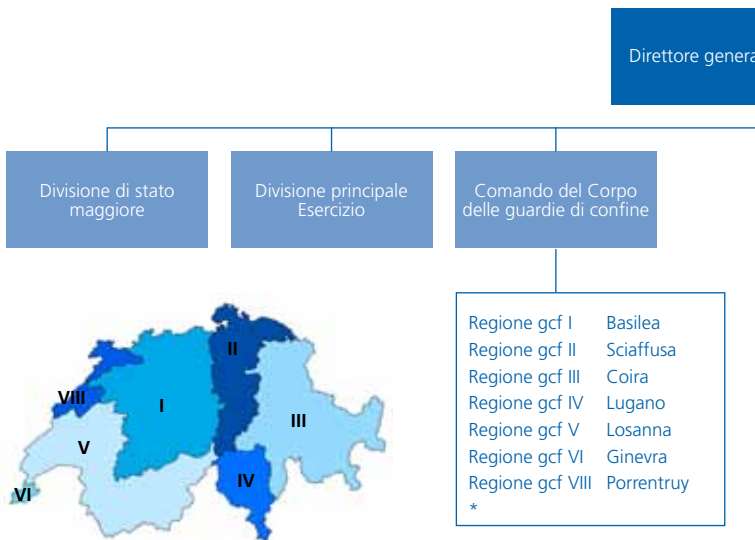
**L'impegno del nostro Paese nella  
lotta contro il furto e il commercio  
illegale di beni culturali  
contribuisce al mantenimento  
del patrimonio culturale dell'umanità.**

**La dogana è intervenuta in 88 casi,  
in cui vi era il sospetto  
di contrabbando di beni culturali  
o di dichiarazioni errate.**

*Ulteriori informazioni al riguardo sono disponibili sul sito [www.bak.admin.ch](http://www.bak.admin.ch).*



# Organizzazione dell'AFD



\* A seguito di una riorganizzazione, il 1° aprile 2011, la regione gcf VII Argovia / Zurigo verrà è stata ripartita tra la regione gcf I (Basilea) e II (Sciaffusa).

## Cosa fa la dogana svizzera?

Ministero delle dogane

Divisione principale  
Diritto e tributi

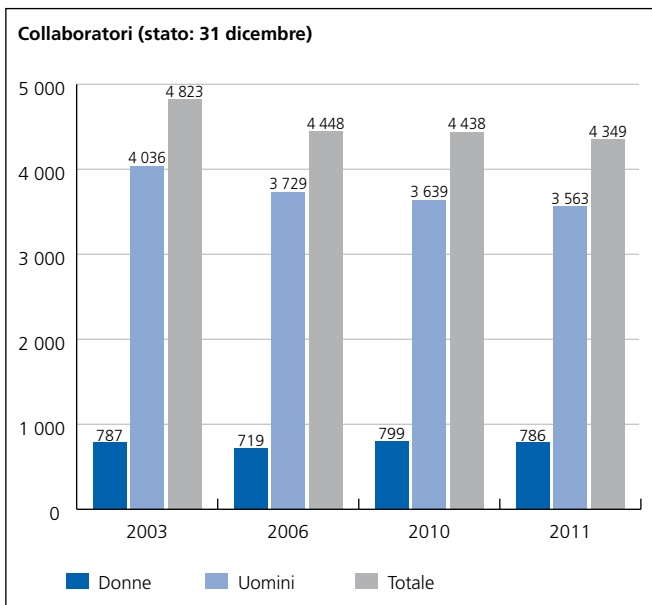
Divisione principale  
Tariffa doganale e  
statistica del commercio  
esterno

Divisione del personale

Circondario I	Basilea
Circondario II	Sciaffusa
Circondario III	Ginevra
Circondario IV	Lugano



## Collaboratori dell'AFD



## Cosa fa la dogana svizzera?

### Struttura (stato: 31 dicembre)

	2003	2006	2010	2011
Specialisti doganali del servizio civile*	1 430	1 338	1 413	1 365
Altro personale del servizio civile	1 309	1 104	955	936
Personale del CGCF	2 033	1 947	2 017	1 994
Personale del controllo dei metalli preziosi	51	59	53	54

\* ex personale doganale tecnico e scientifico







## Benvenuti al museo delle dogane

Date un'occhiata dietro le quinte della dogana: in un luogo idilliaco sulle sponde del Lago di Lugano, di fronte a Gandria, si trova il museo delle dogane, popolarmente chiamato «museo dei contrabbandieri». Esso conta ogni anno circa 20 000 visitatori.

Il museo è aperto dal 1° aprile fino al 21 ottobre 2012, dalle 13.30 alle 17.30, e l'entrata è libera. Esso è raggiungibile da Lugano con il battello o a piedi lungo un sentiero.

[www.museodoganale.admin.ch](http://www.museodoganale.admin.ch)

# Indirizzi

## **Amministrazione federale delle dogane AFD**

### **Direzione generale delle dogane**

Monbijoustrasse 40  
3003 Berna  
Tel. +41 31 322 65 11  
Fax +41 31 322 78 72  
ozd.zentrale@ezv.admin.ch

### **Servizio civile**

#### **Zollkreisdirektion I**

Elisabethenstrasse 31  
Postfach  
4010 Basel  
Tel. +41 61 287 11 11  
Fax +41 61 287 13 13  
kdbs.zentrale@ezv.admin.ch

#### **Zollkreisdirektion II**

Bahnhofstrasse 62  
Postfach 1772  
8201 Schaffhausen  
Tel. +41 52 633 11 11  
Fax +41 52 633 11 99  
kdsh.zentrale@ezv.admin.ch

#### **Direction des douanes III**

Avenue Louis-Casari 84  
Case postale  
1211 Genève 28  
Tel. +41 22 747 72 72  
Fax +41 22 747 72 73  
kdge.zentrale@ezv.admin.ch

## **Direzione delle dogane IV**

Via Pioda 10  
Casella postale  
6901 Lugano  
Tel. +41 91 910 48 11  
Fax +41 91 923 14 15  
kdti.zentrale@ezv.admin.ch

## **CGCF**

### **Comando del Corpo delle guardie di confine CGCF**

Monbijoustrasse 40  
3003 Berna  
Tel. +41 31 322 67 92  
Fax +41 31 322 65 54  
zentrale.kdo-gwk@ezv.admin.ch

### **Kommando Grenzwachtregion I**

Wiesendamm 4  
Postfach 544  
4019 Basel  
Tel. +41 61 638 14 00  
Fax +41 61 638 14 05  
zentrale.region1-kdo@ezv.admin.ch

### **Kommando Grenzwachtregion II**

Ebnatstrasse 77  
Postfach 536  
8201 Schaffhausen  
Tel. +41 52 630 60 00  
Fax +41 52 630 60 10  
zentrale.region2-kdo@ezv.admin.ch

Cosa fa la dogana svizzera?

**Kommando Grenzwachtregion III**

Kasernenstrasse 112  
Postfach 255  
7007 Chur  
Tel. +41 81 257 58 00  
Fax +41 81 257 58 50  
zentrale.region3-kdo@ezv.admin.ch

**Comando della regione guardie  
di confine IV**

Via Calprino 8  
Casella postale 741  
6902 Paradiso  
Tel. +41 91 986 75 50  
Fax +41 91 986 75 51  
centrale.regione4-cdo@ezv.admin.ch

**Commandement région  
gardes-frontière V**

Avenue Tissot 8  
1006 Lausanne  
Tel. +41 21 342 03 50  
Fax +41 21 342 03 61  
centrale.region5-cdmt@ezv.admin.ch

**Commandement région  
gardes-frontière VI**

Avenue Louis-Casaï 84  
Case postale  
1211 Genève 28  
Tel. +41 22 979 19 19  
Fax +41 22 979 19 18  
centrale.region6-cdmt@ezv.admin.ch

**Commandement région  
gardes-frontière VIII**

Rue des Tarrières 14  
Case postale 1192  
2900 Porrentruy  
Tel. +41 32 465 50 70  
Fax +41 32 465 50 72  
centrale.region8-cdmt@ezv.admin.ch

**Colofone**

Editore:  
Amministrazione federale delle  
dogane (AFD)  
Progetto e redazione:  
Comunicazione/Media AFD  
Immagini:  
Comunicazione/Media AFD  
Traduzione:  
Servizi linguistici centrali DFF  
Distribuzione:  
Ufficio federale delle costruzioni  
e della logistica (UFCL), 3003 Berna  
www.pubblicazionifederali.admin.ch  
n. art. 606.000.18.111  
Tiratura:  
18 400 esemplari (in italiano, tedesco,  
francese e inglese)

ES SUISSES PERLY

ZOLL  
—  
DOUANE