

Der Schweizer Zoll im Einsatz für Wirtschaft, Sicherheit und Gesundheit



Schweizerische Eidgenossenschaft
Confédération suisse
Confederazione Svizzera
Confederaziun svizra

Eidgenössisches Finanzdepartement EFD
Eidgenössische Zollverwaltung EZV

Inhalt

Editorial	3
Was leistet der Schweizer Zoll?	5
Für den Staat	
Einnahmen für die Schweiz	11
Für die Wirtschaft	
Aussenhandel	17
Freihandel	20
Handelswarenverkehr	21
Edelmetallkontrolle	22
Produktpiraterie	25
Für die Sicherheit	
Betäubungsmittel	29
Waffen	30
Illegale Migration	32
Sicherheit im Schwerverkehr	33
Medikamente	34
Lebensmittel	35
Sonst noch	
Internationale Einsätze	37
Artenschutz	38
Kulturgüterschutz	39
Wer arbeitet beim Schweizer Zoll?	41
Willkommen im Zollmuseum	44
Adressen/Impressum	48
Wie ist der Schweizer Zoll organisiert?	51

Editorial



Liebe Leserin, lieber Leser

Der zunehmende «Einkaufstourismus» wegen tiefem Euro-Wechselkurs macht sich auch beim Schweizer Zoll bemerkbar: Die Anzahl Zollanmeldungen im Reiseverkehr ist in den vergangenen zwei Jahren um rund 40 % angestiegen. Dabei sicherzustellen, dass die Reisenden die Grenze ungehindert passieren können, für Schmuggler, Waffenschieber oder Drogenkuriere hingegen «stopp!» gilt, dafür sorgen die Mitarbeitenden des Schweizer Zolls tagtäglich.

Das Jahr 2012 stand ganz im Zeichen der Finanzkrise. Praktisch kein Tag, an dem nicht von der Berg- und Talfahrt bei unseren Nachbarn berichtet worden ist. Die EU ist Hauptabnehmerin von Schweizer Produkten. Gehen die Bestellungen zurück, wirkt sich dies direkt auf den Wirtschaftsstandort Schweiz aus. Trotzdem blieb die Schweiz erfolgreich. «Swissness» steht für hohe Qualität – Schweizer Waren und unser Know-how sind international hoch im Kurs.

Wo war der Schweizer Zoll im vergangenen Jahr im Einsatz? In dieser Ausgabe der «Fakten & Zahlen der EZV» 2012 erfahren Sie es.

A handwritten signature in blue ink, which reads 'Rudolf Dietrich'.

Rudolf Dietrich, Oberzolldirektor

Was

LEISTET

der

Schweizer

? Zoll

Eidgenössische Zollverwaltung EZV

Der Schweizer Zoll – Für Wirtschaft, Sicherheit und Gesundheit.

Wussten Sie, dass der Schweizer Zoll nicht nur an der Grenze kontrolliert, wer und was in die oder aus der Schweiz kommt?

Die Mitarbeiterinnen und Mitarbeiter stehen in Ihrem Dienst

Das Grenzwachtkorps (GWK) ist der uniformierte und bewaffnete Teil. Als grösstes nationales ziviles Sicherheitsorgan nehmen die Mitarbeitenden neben den Zollaufgaben eine vielfältige Palette von Aufgaben wahr. Dazu zählen etwa die Personen- und Fahrzeugfahndung. Sie bekämpfen die grenzüberschreitende Kriminalität, den gewerbsmässig organisierten Schmuggel und die illegale Migration in die Schweiz.

Zollfachleute sind für den Handelswarenverkehr zuständig. Dabei erheben sie nicht nur Abgaben, sondern sorgen für die Gesundheit der Bevölkerung, indem sie risikogerecht Lebensmittel und andere Waren überprüfen. So verhindern sie, dass Schweizer Konsumentinnen und Konsumenten wegen gefälschter Medikamente krank werden. Weiter sind sie beauftragt, den Arten- und Kulturgüterschutz und die Einhaltung der Gesetze für Waffen, Strassenverkehr, Markenschutz, Umweltschutz usw. sicherzustellen.

Gemeinsam setzen wir alles daran, Reisenden und Unternehmen den Grenzübergang zu erleichtern und damit den Wirtschaftsstandort Schweiz zu stärken.









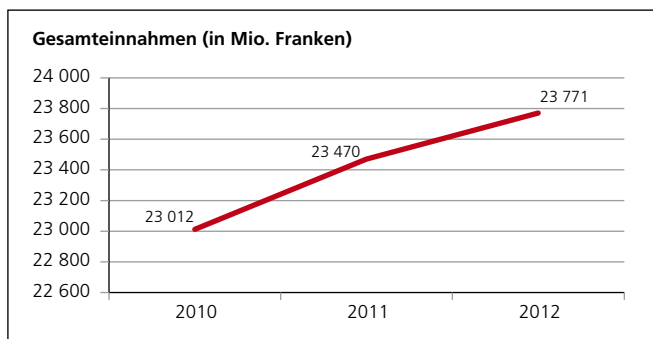
Im
EINSATZ

für den

Staat

Was leistet der Schweizer Zoll?

Einnahmen für die Schweiz



23,8 Mia. Franken
sind 2012 über den **Zoll** in die
Staatskasse geflossen.



**Für gesunde Finanzen: Der Zoll
beschafft über ein Drittel der
gesamten Bundeseinnahmen.**

5 Mia. Mineralölsteuer:
Damit finanziert der Bund
etwa den Bau von
und andere **Strassen**
Infrastrukturprojekte.



Wichtigste Einnahmen (in Mio. Franken)

	2010	2011	2012
Einfuhrzölle	1 079	1 046	1 043
Mehrwertsteuer	10 994	11 772	11 836
Mineralölsteuer	5 134	5 020	5 032
Tabaksteuer	2 356	2 208	2 396
Schwerverkehrsabgabe	1 490	1 555	1 529
Andere Einnahmen*	1 959	1 869	1 935

* Abgaben auf CO₂, Automobile, Vignetten, VOC, Bier usw.

**Mit den Einnahmen des Zolls
finanziert der Bund wichtige
Aufgaben im Sozial-, Gesund-
heits-, Bildungswesen und in
anderen Bereichen.**

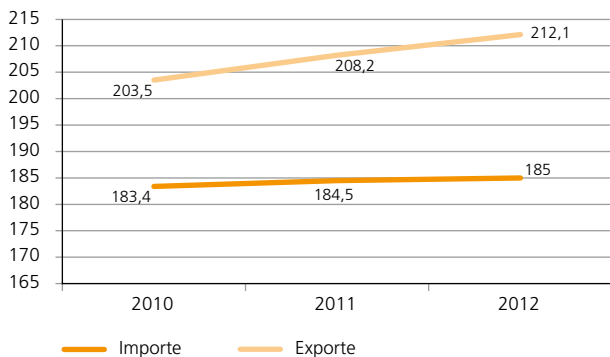


Im
Einsatz

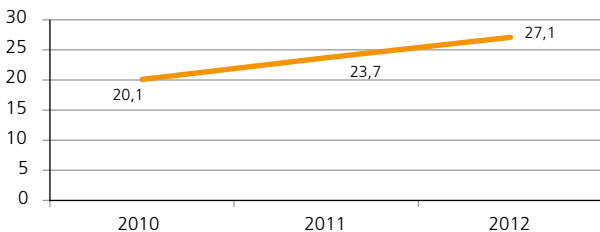
für die
WIRTSCHAFT

Der Schweizer Aussenhandel

Übersicht des Aussenhandels (in Mia. Franken)



Handelsbilanz – Exportüberschuss (in Mia. Franken)



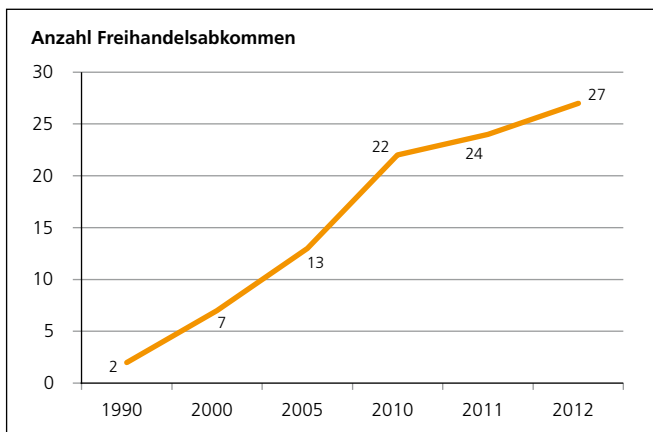
Importe und Exporte nach Kontinenten (in Mia. Franken)		
	Importe	Exporte
Europa	140,7	125,3
EU	138,3	118,2
Deutschland	55,0	41,9
Italien	18,9	15,2
Frankreich	15,6	15,0
Asien	26,0	47,1
China	10,3	7,8
Japan	4,1	7,0
Nordamerika	11,0	26,7
USA	10,3	23,5
Lateinamerika	2,8	6,4
Afrika	3,8	3,3
Ozeanien	0,4	2,7

Die Schweiz
exportierte
118,2 Mia.
Waren für **Franken**
in die EU.



CMA CGM MARCO POLO
LONDON

Freihandel



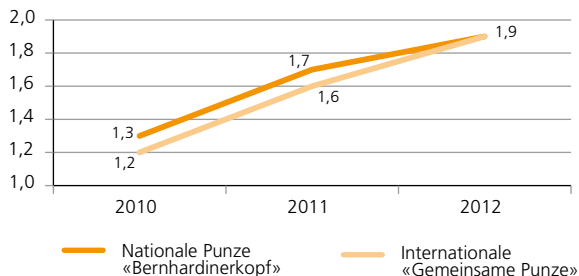
27 Freihandels-
abkommen waren
Ende 2012
in Kraft.

Handelswarenverkehr

Zollanmeldungen (Anzahl Veranlagungen in Mio. Stück)			
	2010	2011	2012
Einfuhr	14,6	15,8	16,1
Ausfuhr	6,6	6,7	6,6
Transit	7,2	7,5	7,4

30,1 Mio.
Zollanmeldungen
verarbeitete
der Zoll 2012.

Stempelung von Schmuck und Uhren (Mio. Stück)

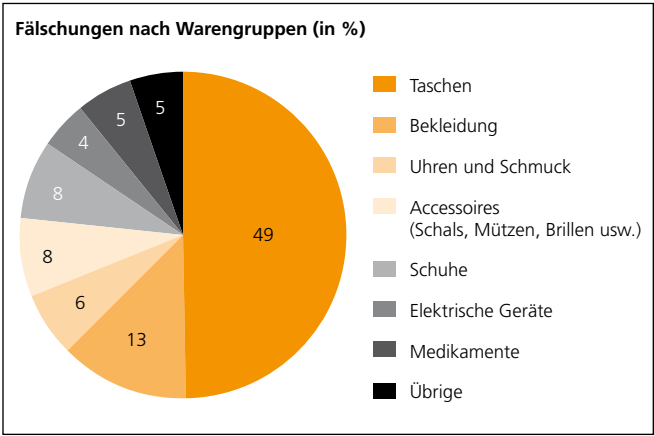


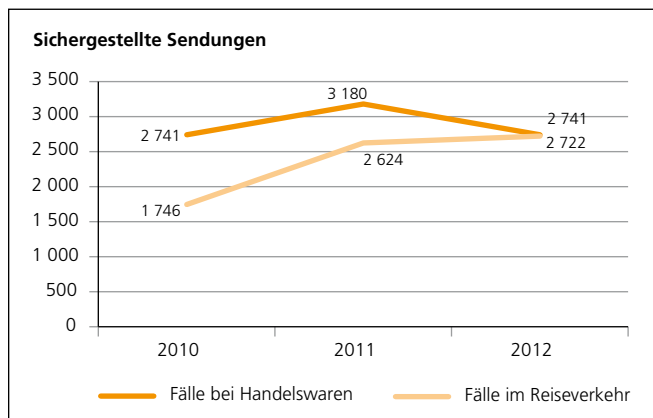
2012 wurden **1651**
Uhren- und
9064
Schmuck-
fälschungen
eingezogen.



Was leistet der Schweizer Zoll?

Produktepiraterie

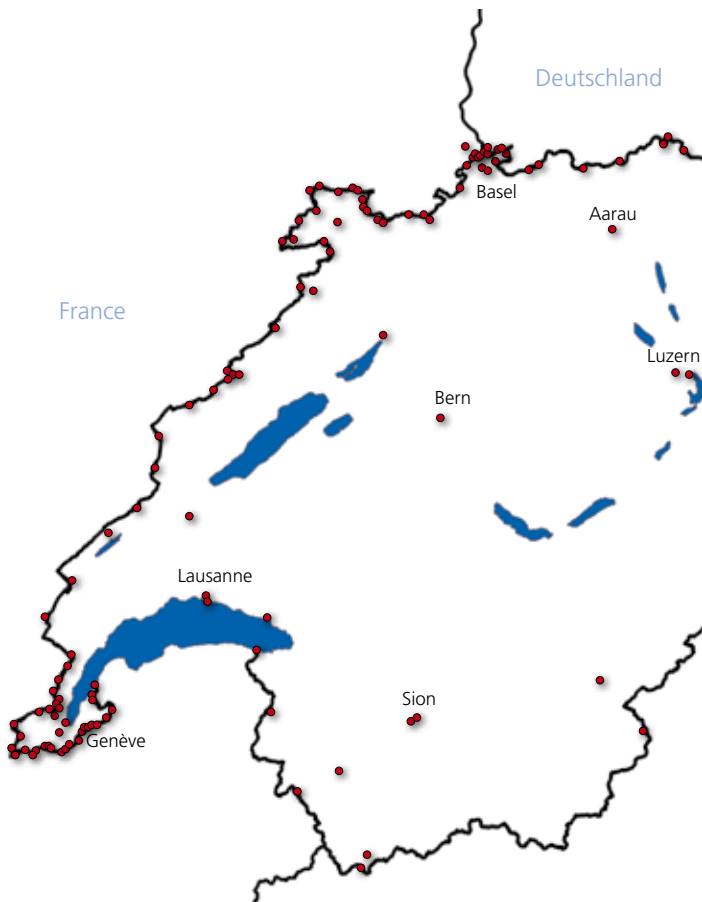




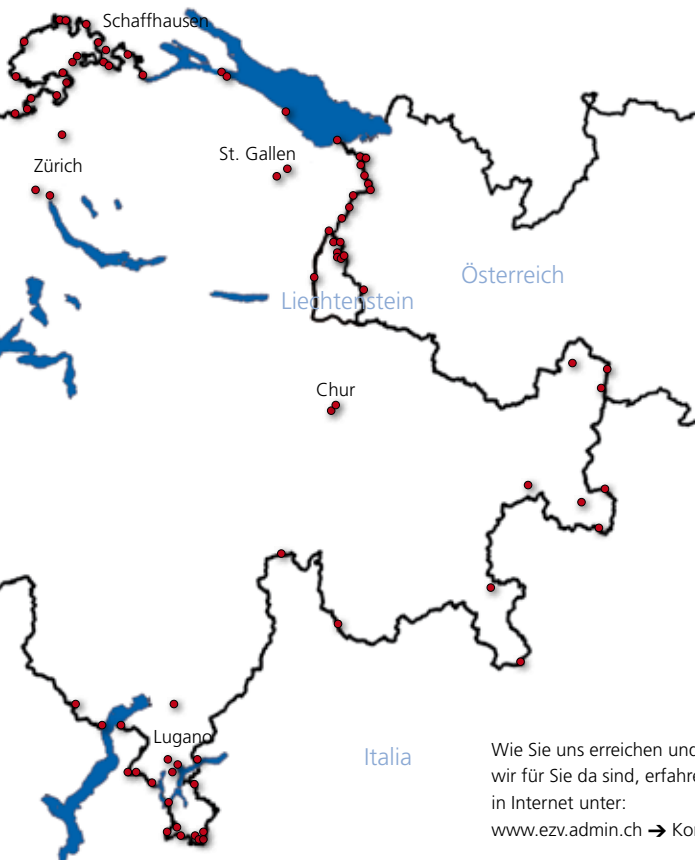
67 755
gefälschte
Produkte
hat der **Zoll 2012** aus dem
Verkehr gezogen.

Was leistet der Schweizer Zoll?

Hier finden Sie uns



Was leistet der Schweizer Zoll?



Wie Sie uns erreichen und wann wir für Sie da sind, erfahren Sie in Internet unter:
www.ezv.admin.ch → Kontakt

Im Einsatz
für die
Sicherheit

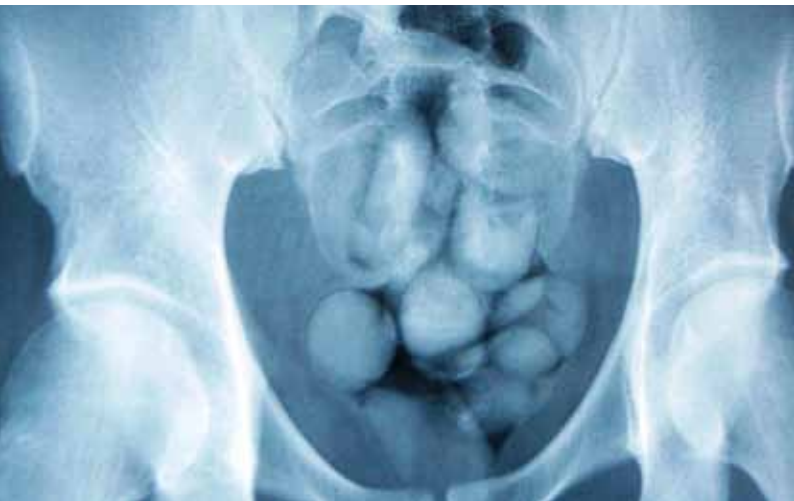
Was leistet der Schweizer Zoll?

Betäubungsmittel

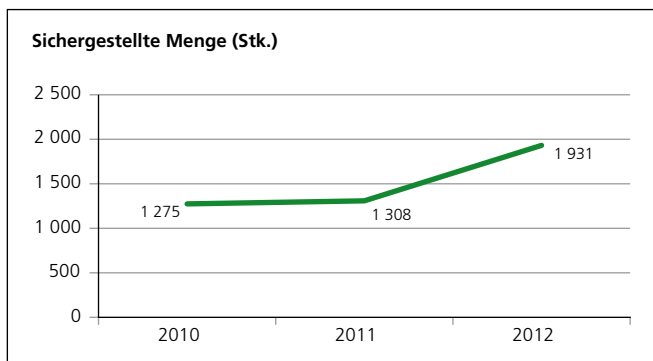
Sichergestellte Menge (in kg)

Marihuana	115,5
Haschisch	24,5
Heroin	34,4
Kokain	124,0
Khat	1382,0
Psilocybinpilze	105,6

2012 wurden **105**
Bodypacker
gestoppt.



Waffen



Mit 1931 Fällen
hat der Zoll 2012 rund
47 % mehr
verbotene Waffen
beschlagnahmt.

ZOLL
DOUANE



Was leistet der Schweizer Zoll?

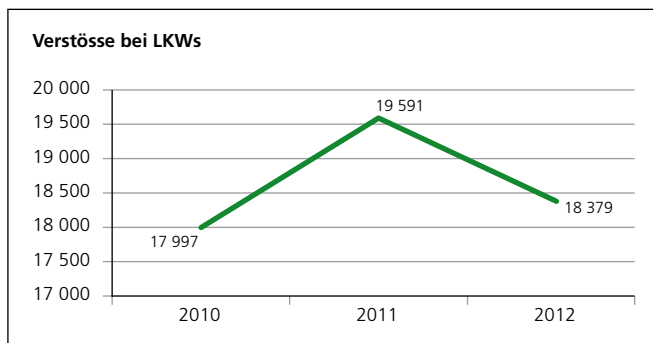
Illegale Migration

	2010	2011	2012
Übergaben an Polizei	1 160	2 960	3 849
Gefälschte Dokumente	1 517	1 477	1 767
Rechtswidrige Aufenthalte	4 349	5 614	10 965
Schleppertätigkeit	99	114	96
Festgenommene Personen	n.a.	10 282	13 747

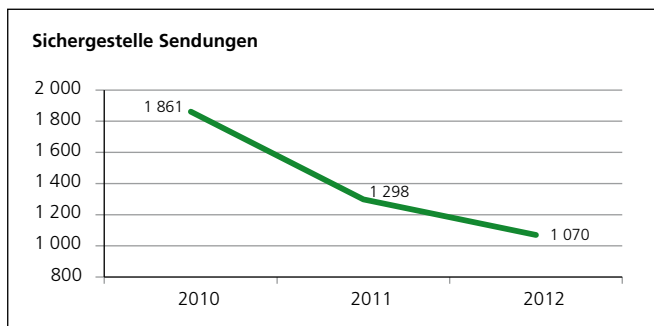


Was leistet der Schweizer Zoll?

Sicherheit im Schwerverkehr



Illegale Medikamente



Der Zoll hat
Swissmedic
1070 illegale
Heilmittelimporte
gemeldet.

Am meisten beschlagnahmte «Medikamente»:

1. Erektionsförderer
2. Schlankheitsmittel
3. Muskelaufbaupräparate
4. Schlafmittel und Beruhigungsmittel

Was leistet der Schweizer Zoll?

Geschmuggelte Lebensmittel

1. Früchte und Gemüse	(271 Tonnen)
2. Getreide zu Ernährungszwecken	(170 Tonnen)
3. Teigwaren	(112 Tonnen)
4. Fleisch und Fleischwaren	(58 Tonnen)
5. Milchprodukte / Käse	(51 Tonnen)
6. Speiseöl / Olivenöl	(18 Tonnen)
7. Mehl	(15 Tonnen)



S
onst
noch

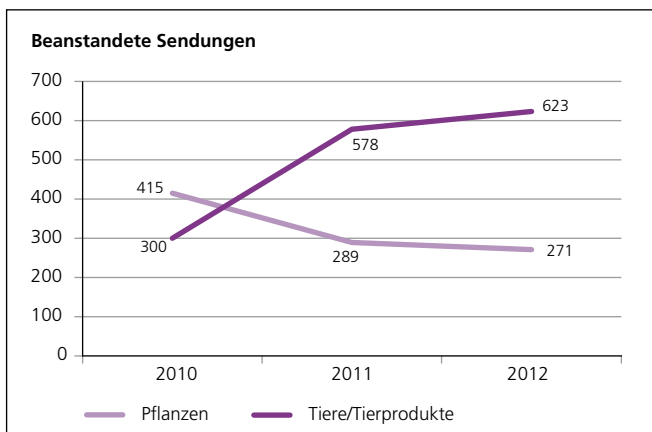
Was leistet der Schweizer Zoll?

Der Zoll im internationalen Einsatz

100 Mitarbeitende
waren **im Ausland**
für Sicherheit,
Friedensförderung
oder Ausbildung
im Einsatz.



Der Zoll im Einsatz für den Artenschutz



Im vergangenen Jahr
stellte der Schweizer Zoll

381 kg
«Bushmeat»
sicher.

Was leistet der Schweizer Zoll?

Der Zoll im Einsatz für Kulturgüter

Auf Intervention des Zolls

wurden

114

Fälle überprüft, bei denen

der Verdacht auf
Kulturgüterschmuggel
oder

Falschanmeldung bestand.



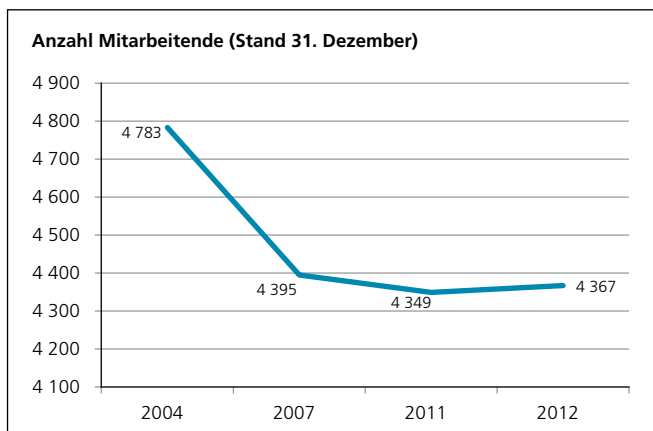
WER
arbeitet

beim

**Schweizer
Zoll**



Mitarbeitende



	2004	2007	2011	2012
Ziviles Zollfachpersonal	1 427	1 347	1 365	1 393
Übriges Zivilpersonal	1 305	1 040	936	917
Grenzwachtpersonal	1 999	1 950	1 994	2 004
Personal Edelmetallkontrolle	52	58	54	53

**Beim Schweizer Zoll bilden
wir Lernende in folgenden Berufen aus:**

- Neue kaufmännische Grundausbildung
- Chemielaboranten
- Fachleute Information und Dokumentation
- Mediamatiker

**2012 waren beim
15 Schweizer Zoll
Lernende
beschäftigt.**





Willkommen im Zollmuseum

Blicken Sie hinter die Kulissen des Schweizer Zolls: Idyllisch am Luganersee, gegenüber von Gandria, steht das Schweizer Zollmuseum. Das Museum – im Volksmund «Schmugglermuseum» genannt – zählt jährlich rund 20 000 Gäste.

Besuchen Sie unsere neue Sonderausstellung «Flucht – Schutz – Humanität, von der Arbeit des UNHCR».

www.zollmuseum.admin.ch

Das Museum ist vom 29. März bis 20. Oktober 2013 täglich von 13.30 bis 17.30 Uhr geöffnet, der Eintritt ist frei.

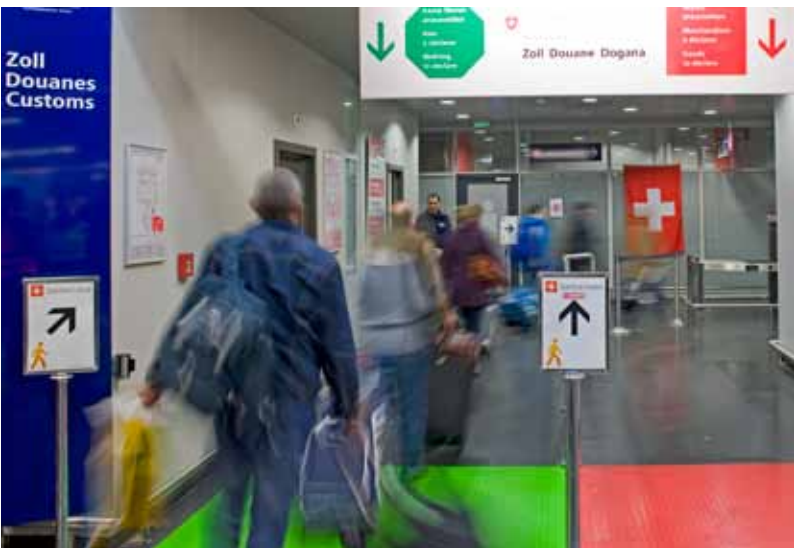
Was leistet der Schweizer Zoll?

Suchen Sie weitere Infos?

Auf www.ezv.admin.ch werden Sie fündig.

«Zoll ich oder Zoll ich nicht?» Diese Frage und vieles mehr beantwortet unsere neue Zoll-App: «Reisen & Waren»

In unserem Fachmagazin Forum Z. informieren wir Sie regelmässig über Projekte und Neuigkeiten des Schweizer Zolls: www.ezv.admin.ch
➔ Dokumentation.







Adressen

Eidgenössische Zollverwaltung

Oberzolldirektion

Monbijoustrasse 40
3003 Bern
Tel.: +41 31 322 65 11
ozd.zentrale@ezv.admin.ch

Ziviler Zoll

Zollkreisdirektion I

Elisabethenstrasse 31
Postfach
4010 Basel
Tel.: +41 61 287 11 11
kdbz.zentrale@ezv.admin.ch

Zollkreisdirektion II

Bahnhofstrasse 62
Postfach 1772
8201 Schaffhausen
Tel.: +41 52 633 11 11
kdsh.zentrale@ezv.admin.ch

Direction des douanes III

Avenue Louis-Casaï 84
Case postale
1211 Genève 28
Tel.: +41 22 747 72 72
kdge.zentrale@ezv.admin.ch

Direzione delle dogane IV

Via Pioda 10
Casella postale
6901 Lugano
Tel.: +41 91 910 48 11
kdti.zentrale@ezv.admin.ch

GWK

Kommando Grenzwachtkorps GWK

Monbijoustrasse 40
3003 Bern
Tel.: +41 31 322 67 92
zentrale.kdo-gwk@ezv.admin.ch

Kommando Grenzwachregion I

Wiesendamm 4
Postfach 544
4019 Basel
Tel.: +41 61 638 14 00
zentrale.region1-kdo@ezv.admin.ch

Kommando Grenzwachregion II

Ebnatstrasse 77
Postfach 536
8201 Schaffhausen
Tel.: +41 52 630 60 00
zentrale.region2-kdo@ezv.admin.ch

Kommando Grenzwachtregion III

Kasernenstrasse 112
Postfach 255
7007 Chur
Tel.: +41 81 257 58 00
zentrale.region3-kdo@ezv.admin.ch

**Comando della regione
guardie di confine IV**

Via Calprino 8
Casella postale 741
6902 Paradiso
Tel.: +41 91 986 75 50
centrale.region4-cdo@ezv.admin.ch

**Commandement région
gardes-frontière V**

Avenue Tissot 8
1006 Lausanne
Tel.: +41 21 342 03 50
centrale.region5-cdmt@ezv.admin.ch

**Commandement région
gardes-frontière VI**

Avenue Louis-Casaï 84
Case postale
1211 Genève 28
Tel.: +41 22 979 19 19
centrale.region6-cdmt@ezv.admin.ch

**Commandement région
gardes-frontière VIII**

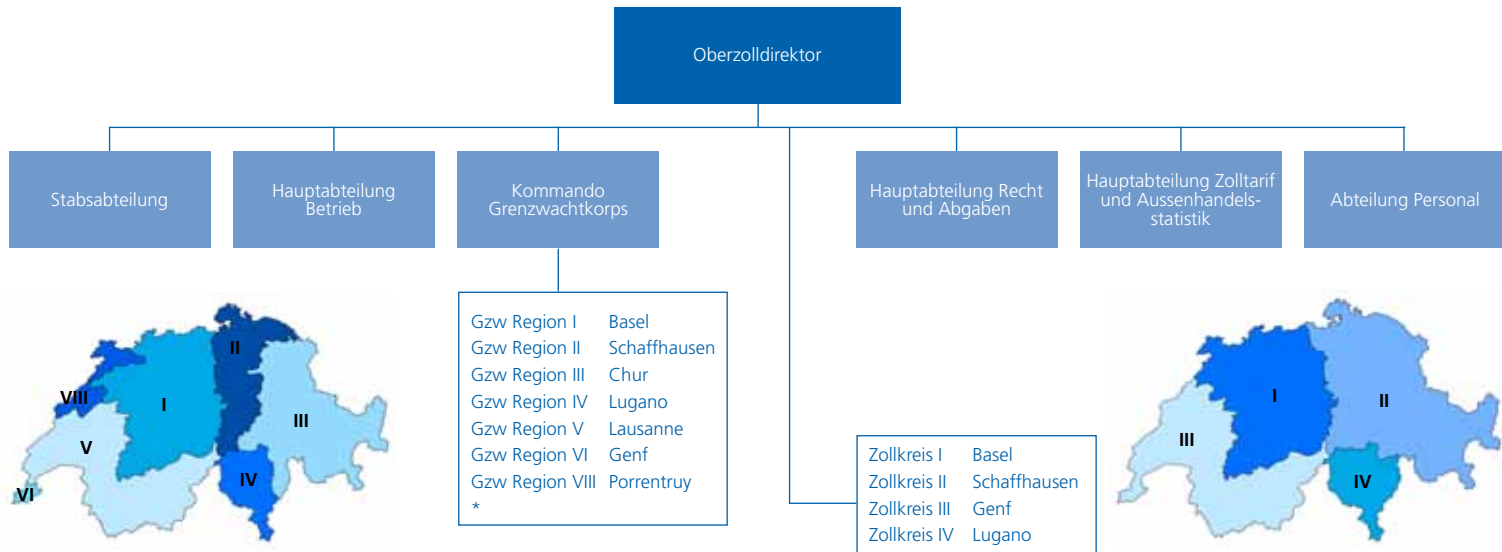
Rue des Tarrières 14
Postfach 1192
2900 Porrentruy
Tel.: +41 32 465 50 70
centrale.region8-cdmt@ezv.admin.ch

Impressum

Herausgeberin:
Eidgenössische Zollverwaltung EZV
Konzept und Redaktion:
Kommunikation/Medien EZV
Fotos:
Kommunikation/Medien EZV
Übersetzung: Zentraler Sprachdienst
EFD
Vertrieb:
Bundesamt für Bauten und Logistik
BBL, Verkauf Bundespublikationen,
CH-3003 Bern
www.bundespublikationen.admin.ch
Art.-Nr. 606.000.18.12D
Auflage:
20 500 Exemplare (Deutsch,
Französisch, Italienisch, Englisch)

WIE
ist der
Schweizer Zoll
organisiert?

Was leistet der Schweizer Zoll?



* Die Gzw Region VII Aargau / Zürich wurde per 1.4.2011 im Rahmen einer Reorganisation auf die Gzw Regionen I (Basel) und II (Schaffhausen) aufgeteilt.

