

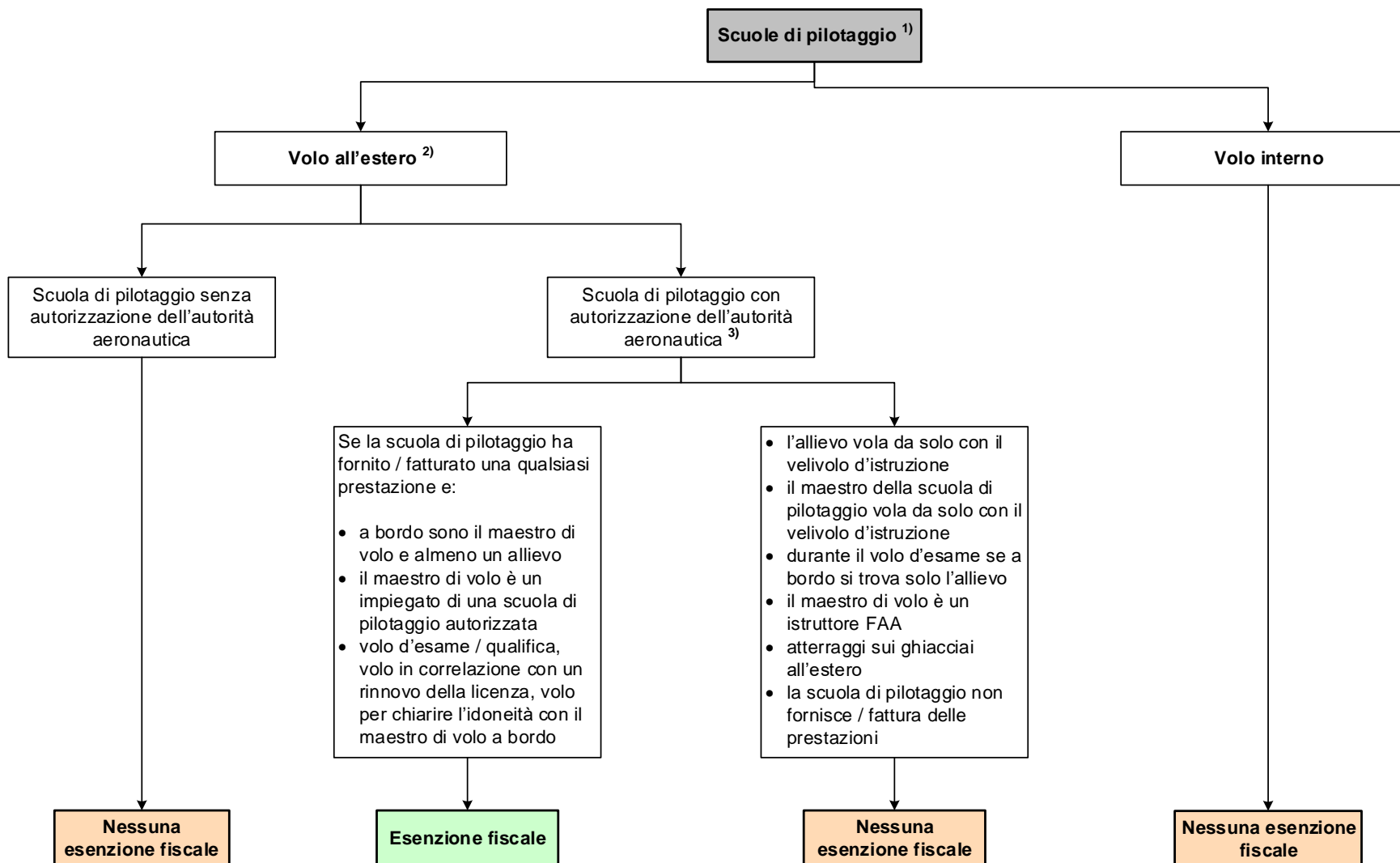


Regolamento 09 Imposta sugli oli minerali

04 Riscossione dell'imposta - Allegato 4.7.6.1

Panoramica Scuole di pilotaggio

Esempi



1) Le condizioni secondo art. 33 al. 2 OIOM devono essere adempite simultaneamente, affinché il rifornimento possa essere effettuato in esenzione da imposta. Il rifornimento è esente da imposta se

a) effettuato prima del decollo a destinazione dell'estero;
 b) con il volo sono trasportate persone o merci verso controprestazione oppure sono fornite prestazioni di servizio; e
 c) per il volo si dispone di un'autorizzazione d'esercizio o di un'autorizzazione per scuole di pilotaggio.

2) Art. 33 al. 4 OIOM: sono considerati voli a destinazione dell'estero solo quelli in cui l'aeromobile sosta sull'area di stazionamento dell'aerodromo estero (→ touch & go non è considerato come atterraggio all'estero).

3) Autorizzazione dell'ufficio federale dell'aviazione civile (UFAC) per scuole di pilotaggio svizzere, autorizzazione dell'autorità aeronautica estera per scuole di pilotaggio estere

Rifornimento di aeromobili

Esempi pratici di rifornimenti esonerati, risp non esonerati dall'imposta per scuole di pilotaggio

N.	Volo	Imposta sugli oli minerali
	Per tutti gli esempi qui appresso vale: <ul style="list-style-type: none"> – decollo da un aerodromo doganale; – rifornimento immediatamente prima del decollo per un volo diretto; – presentazione dell'autorizzazione per scuola di pilotaggio. 	
1.	Il maestro vola con l'allievo pilota da Altenrhein a Friedrichshafen (D) e ritorno	<ul style="list-style-type: none"> – Viene fornita una prestazione di servizio (istruzione di volo) – A Friedrichshafen bisogna atterrare effettivamente (il touch & go non è sufficiente!) – Rifornimento ad Altenrhein in esenzione da imposta
2.	Il maestro vola con l'allievo pilota da Neuchâtel a Ginevra.	<ul style="list-style-type: none"> – Viene fornita una prestazione di servizio (istruzione di volo) – Rifornimento a Neuchâtel non esente da imposta → volo interno!
3.	Il maestro vola da solo da Neuchâtel ad Annecy (F). Scalo e proseguimento verso Ginevra, dove sale a bordo un allievo pilota. In seguito volo locale Ginevra – Ginevra con l'allievo.	<ul style="list-style-type: none"> – Rifornimento a Neuchâtel non esente da imposta → volo privato verso l'estero – Rifornimento a Ginevra non esente da imposta → volo interno
4.	L'allievo pilota vola da solo da Berna ad Annecy (F) con scalo a Ginevra.	<ul style="list-style-type: none"> – Rifornimenti a Berna e Ginevra non esenti da imposta (volo interno, risp. volo privato verso l'estero)